

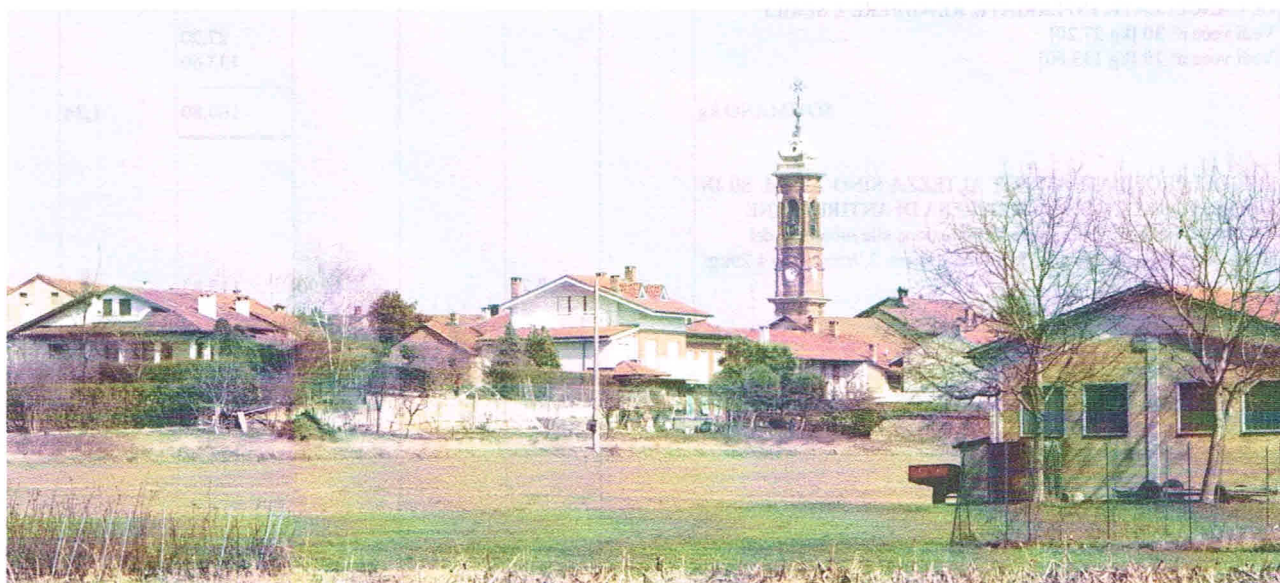
Comune di

CAMBIANO

**Piano Regolatore Generale
Variante Strutturale**

**ELABORATO MODIFICATO PER RECEPIMENTO MODIFICHE EX OFFICIO
INTRODOTTE DALLA REGIONE CON DGR N. 15-5069 DEL 18/12/2012 E RICHIESTE DAL
SETTORE RISCHIO GEOLOGICO CON LETT. PROT. N. 64568 DB14/20 DEL 27/08/2012**

**Scheda quantitativa dei dati urbani
Progetto Definitivo**



COMUNE DI

CAMBIANO

Localizzazione amministrativa

Provincia di **TORINO**

Comprendorio di

Unità locale dei servizi n.

Localizzazione geografica

a. numero d'ordine

b. numero geografico

c. altitudine: capoluogo **250 m**

max - min **332-228**

I. SINTESI SOCIO-ECONOMICA al

1. Popolazione residente al 31-12-

2. Dinamica demografica:

	1971	2001	Variaz. assolute 1971-2001	Variaz. percent. 1971-2001 (1971 = 100)
Popolazione residente complessiva	4124	6304	2180	153
di cui: a) nel capoluogo				
b) nelle altre località abitate				
c) sparsa				
Popolazione turistica (media annua)				

3. Situazione occupazionale

- a. Domanda globale di posti di lavoro = Popolazione economicamente attiva = DL = **2500**
- b. Offerta globale di posti di lavoro = Posti di lavoro esistenti nel comune = OL = **2800** di cui nel secondario **2730**
- c. Saldo domanda-offerta potenziale di posti di lavoro = DL - OL = **-300**
- d. Lavoratori pendolari: in entrata (Lpe) **500**
in uscita (Lpu) **400**; saldo pendolari = Lpe - Lpu = **+100**
- e. Saldo domanda-offerta effettiva di posti di lavoro = DL + (Lpe - Lpu) - OL = **-200**

4. Situazione edilizia

	1971	2001	2004	Variaz. percent. 2001-2004 (2001 = 100)
a. Patrimonio edilizio residenziale:				
1) alloggi esistenti in complesso		1871	1971	5,34
2) vani esistenti in complesso		7309	7862	7,83
b. Indice di affollamento medio: iam = $\frac{\text{abitanti in complesso}}{\text{vani in complesso}}$ =				
c. Situazione di sovraffollamento (ia > 1):				
1) abitanti in situazione di sovraffollamento				
2) vani sovraffollati				
d. Vani ad utilizzazione stagionale e/o turistica				

II. SINTESI DELL'USO DEL SUOLO EXTRAURBANO ED URBANIZZATO ANTE PIANO (rilevamento in data

1. Superficie complessiva del territorio comunale = ha 1422
2. Territorio agricolo (art. 25)
- a. terreni messi a coltura (seminativi, prati permanenti, colture legnose specializzate) = ha = %
 - b. pascoli e prati - pascoli permanenti = ha = %
 - c. boschi esistenti = ha = %
 - d. incolti produttivi = ha = %
- tot. ha 1320 = 100 %

3. Territorio urbanizzato (e aree a servizio del territorio urbanizzato)

A. USI PUBBLICI esistenti all'interno ed all'esterno dei perimetri delle aree urbanizzate al netto delle aree per viabilità e trasporti:

1°) *Attrezzature al servizio degli insediamenti residenziali* (art. 21.1)

- a) aree per l'istruzione dell'obbligo = ha 3,64 = % = 5,77 mq x ab.
 - b) aree per attrezzature di interesse comune a livello di quartiere e urbano = ha 3,79 = % = 6,01 mq x ab.
 - c) aree per spazi pubblici, parchi, giochi e sport = ha 14,32 = % = 22,72 mq x ab.
 - d) aree per parcheggi pubblici = ha 5,49 = % = 8,71 mq x ab.
- tot. = ha 27,24 = 100 = 43,21 mq x ab.

2°) *Attrezzature al servizio degli impianti produttivi* (art. 21.2) = ha 4,61 = 5,75 % della superficie complessiva degli insediamenti produttivi

3°) *Attrezzature al servizio degli insediamenti direzionali e commerciali* (art. 21.3) = ha = % della superficie coperta degli edifici

4°) *Servizi sociali ed attrezzature di interesse generale* (art. 22)

- a) aree per l'istruzione superiore all'obbligo = ha = % = mq x ab.
- b) aree per attrezzature sociali, sanitarie e ospedaliere:
 - 1) interne ai perimetri dell'urbanizzato = ha = % = mq x ab.
 - 2) esterne ai perimetri dell'urbanizzato = ha = % = mq x ab.
- c) aree per parchi urbani e comprensoriali:
 - 1) interne ai perimetri dell'urbanizzato = ha = % = mq x ab.
 - 2) esterne ai perimetri dell'urbanizzato = ha = % = mq x ab.
- d) aree per impianti o attrezzature speciali:
 - 1) interne ai perimetri dell'urbanizzato = ha = % = mq x ab.
 - 2) esterne ai perimetri dell'urbanizzato = ha = % = mq x ab.

tot. = ha = 100 = mq x ab.

5°) *Totali:*

- 1) Totale di 1° = ha 27,24 = % = 43,21 mq x ab.
- 2) Totale di 4° = ha = % = mq x ab.
- 3) Totale di 1° + 4° = ha 27,24 = % = 43,21 mq x ab.
- 4) Totale di A (1° + 2° + 3° + 4°) = ha 31,85 = 100 = 50,52 mq x ab.

B. USI PRIVATI esistenti all'interno dei perimetri delle aree urbanizzate:

- 1) *Residenze ed attività compatibili* (comprese le aree libere marginali e intercluse) = ha 106,00 = % = 168,15 mq x ab.
- 2) *Giardini e parchi privati* = ha 1,00 = % = 1,59 mq x ab.
- 3) *Impianti produttivi: superficie complessiva* = ha 80,12 = % = 127,09 mq x ab.
- 4) *Attrezzature commerciali, direzionali, ricreative, private* = ha = % = mq x ab.
- 5) *Totale di B (1 + 2 + 3 + 4)* = ha 187,12 = 100 = 296,83 mq x ab.

C. TOTALE COMPLESSIVO A + B = ha 218,97 = 347,35 mq x ab.

III. SINTESI DELL'USO DEL SUOLO EXTRAURBANO, URBANIZZATO E URBANIZZANDO secondo le previsioni di P.R.G.

1. Superficie complessiva del territorio comunale = ha 1422
2. Territorio agricolo (art. 25)
- a. terreni messi a coltura (seminativi, prati permanenti, colture legnose specializzate) = ha = %
- b. pascoli e prati - pascoli permanenti = ha = %
- c. boschi esistenti = ha = %
- d. incolti produttivi = ha = %
- tot. ha 1320 = 100 %

3. Territorio urbanizzato (e aree a servizio del territorio urbanizzato)

A. USI PUBBLICI di P.R.G., all'interno dei perimetri delle aree urbanizzate e urbanizzande

1°) Attrezzature al servizio degli insediamenti residenziali (art. 21.1)

- a) aree per l'istruzione dell'obbligo = ha 3,64 = % = 5,10 mq x ab.
- b) aree per attrezzature di interesse comune a livello di quartiere e urbano = ha 3,79 = % = 5,32 mq x ab.
- c) aree per spazi pubblici, parchi, giochi e sport = ha 14,32 = % = 20,06 mq x ab.
- d) aree per parcheggi pubblici = ha 5,49 = % = 7,69 mq x ab.
- tot. = ha 27,24 = 100 = 38,17 mq x ab.

2°) Attrezzature al servizio degli impianti produttivi (art. 21.2) = ha 9,25 = 10,481 % della superficie complessiva degli insediamenti produttivi

3°) Attrezzature al servizio degli insediamenti direzionali e commerciali (art. 21.3) = ha = % della superficie coperta degli edifici

4°) Servizi sociali ed attrezzature di interesse generale (art. 22)

- a) aree per l'istruzione superiore all'obbligo = ha = % = mq x ab.
- b) aree per attrezzature sociali, sanitarie e ospedaliere:
- 1) interne ai perimetri dell'urbanizzato = ha = % = mq x ab.
- 2) esterne ai perimetri dell'urbanizzato = ha = % = mq x ab.
- c) aree per parchi urbani e comprensoriali:
- 1) interne ai perimetri dell'urbanizzato = ha = % = mq x ab.
- 2) esterne ai perimetri dell'urbanizzato = ha = % = mq x ab.
- d) aree per impianti o attrezzature speciali:
- 1) interne ai perimetri dell'urbanizzato = ha = % = mq x ab.
- 2) esterne ai perimetri dell'urbanizzato = ha = % = mq x ab.
- tot. = ha = 100 = mq x ab.

5°) Totali:

- 1) Totale di 1° = ha 27,24 = % = 38,17 mq x ab.
- 2) Totale di 4° = ha = % = mq x ab.
- 3) Totale di 1° + 4° = ha 27,24 = % = 38,17 mq x ab.
- 4) Totale di A (1° + 2° + 3° + 4°) = ha 36,49 = 100 = 51,12 mq x ab.

B. USI PRIVATI di P.R.G. all'interno dei perimetri delle aree urbanizzate e urbanizzande

- 1) Residenze ed attività compatibili (comprese le aree libere marginali e intercluse) = ha 12485 = % = 174,91 mq x ab.
- 2) Giardini e parchi privati vincolati = ha 567 = % = 7,94 mq x ab.
- 3) Impianti produttivi: superficie complessiva = ha 8828 = % = 123,68 mq x ab.
- 4) Attrezzature commerciali, direzionali, ricreative, private = ha = % = mq x ab.
- 5) Totale di B (1 + 2 + 3 + 4) = ha 218,80 = 100 = 306,53 mq x ab.

C. TOTALE COMPLESSIVO A + B = ha 255,29 = 357,65 mq x ab.

IV. SINTESI DEGLI ELEMENTI STRUTTURALI DEL PIANO

1. Posti di lavoro nel secondario

- a. posti di lavoro aggiuntivi previsti dal PRG nel secondario n. 700
- b. totale dei posti di lavoro esistenti e previsti nel secondario n. 3200
- c. aree attrezzate di nuovo impianto e/o di riordino (art. 26) ha 9,61

2. Capacità insediativa residenziale teorica (art. 20)

I. Capacità insediativa teorica delle aree a destinazione residenziale in territorio urbano (agglomerati e nuclei), escluse le aree residenziali ammesse in territorio agricolo, le case sparse e le residenze turistiche (art. 20):

- a. immobili consolidati allo stato di fatto ha = P 630A
- b. immobili soggetti a restauro conservativo ha = P
- c. aree di completamento ha 8,41 = P 378
- d. aree di ristrutturazione ha = P 45
- d. aree di espansione ha 10,45 = P 211
- tot. ha 18,86 = P 7138

II. Capacità insediativa delle aree a destinazione turistica (art. 82.3):

- a. aree per attrezzature turistiche esistenti, confermate ha = P
- b. aree per attrezzature turistiche previste ha = P
- c. aree destinate a residenza stagionale esistenti, confermate ha = P
- d. aree destinate a residenza stagionale aggiuntive ha = P
- e. aree attrezzate a campeggio ha = P
- tot. ha = P

III. Capacità insediativa in zone agricole = P

IV. Capacità insediativa in complesso: Totale di I + II + III = P 7138

3. Servizi sociali in insediamenti residenziali (art. 21.1)

- a. aree per servizi sociali esistenti ha = mq x ab.
- b. aree destinate a servizi per il soddisfacimento di fabbisogni pregressi ha = mq x ab.
- c. aree destinate a servizi per gli incrementi di popolazione previsti ha = mq x ab.
- d. aree per servizi sociali in complesso: totale di a + b + c = ha 27,24 = 38,17 mq x ab.

4. Territorio da dotare di opere di urbanizzazione primaria

- a. per il soddisfacimento di fabbisogni pregressi:
 - 1. completamento delle infrastrutture in aree già investite da processo urbanizzativo ma con incompleta dotazione di oo.uu. ha
 - 2. dotazione di oo.uu. primarie in aree già investite da processo urbanizzativo, ma totalmente prive di oo.uu. ha
- b. per esigenze future ha

5. Principali interventi pubblici previsti dal PRG

- a. aree soggette a piani per l'edilizia economica e popolare (art. 41) ha
 - 1. già formati e vigenti, da realizzare ha
 - 2. da formare su aree individuate dal PRG ha
 - 3. da formare su aree da individuare ha
- c. aree soggette a piani per impianti produttivi (art. 42) ha